

Beurteilung Gesamtanliegen, Verständlichkeit und Gestaltung

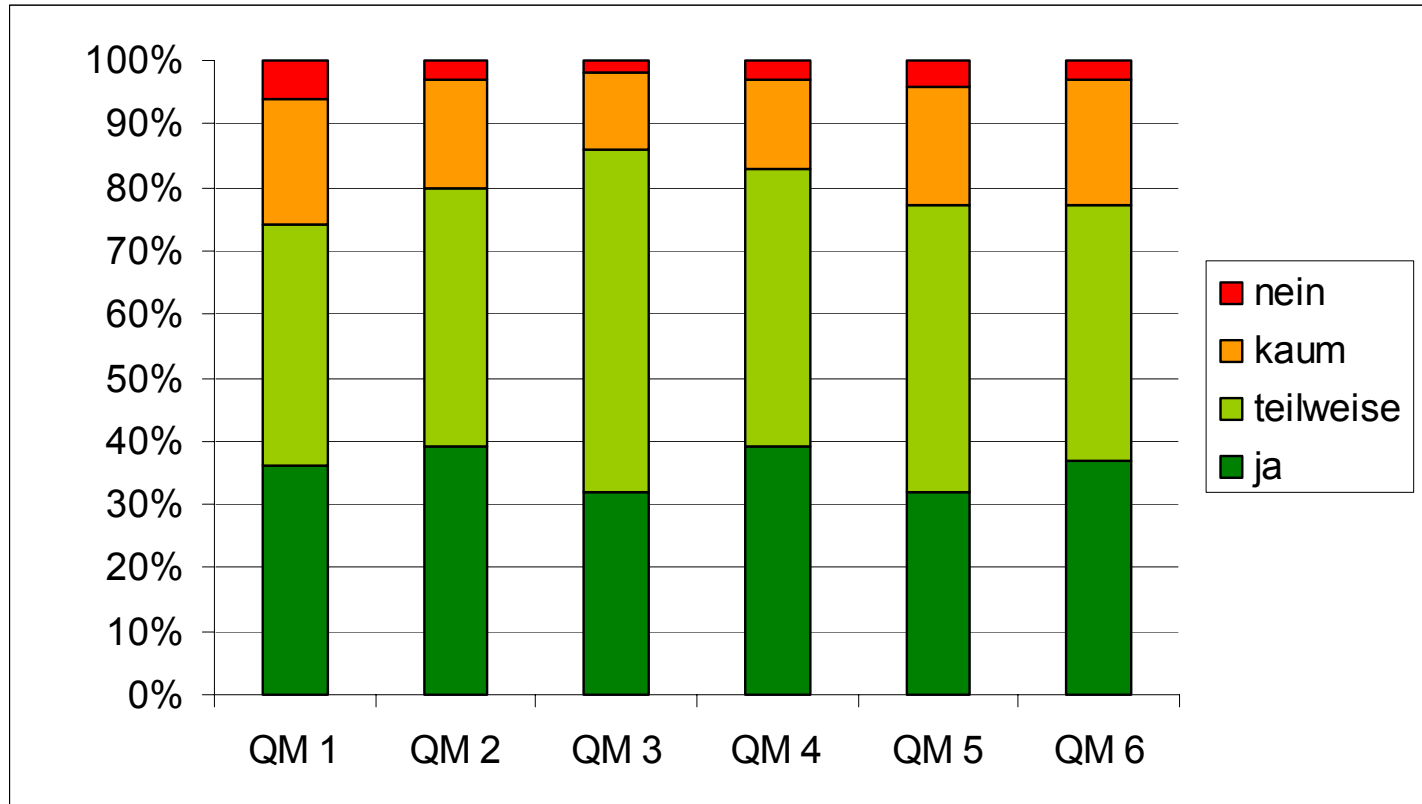
- Gesamtanliegen wird von einer Mehrheit unterstützt (58% stimmen zu, 34% stimmen überwiegend zu)
- Verständlichkeit ist weitgehend gegeben (22% sehr verständlich, 76 % verständlich, für Kita etwas verständlicher als für Schule!)
- Gestaltung wird unterstützt (17% sehr ansprechend, 76% ansprechend)



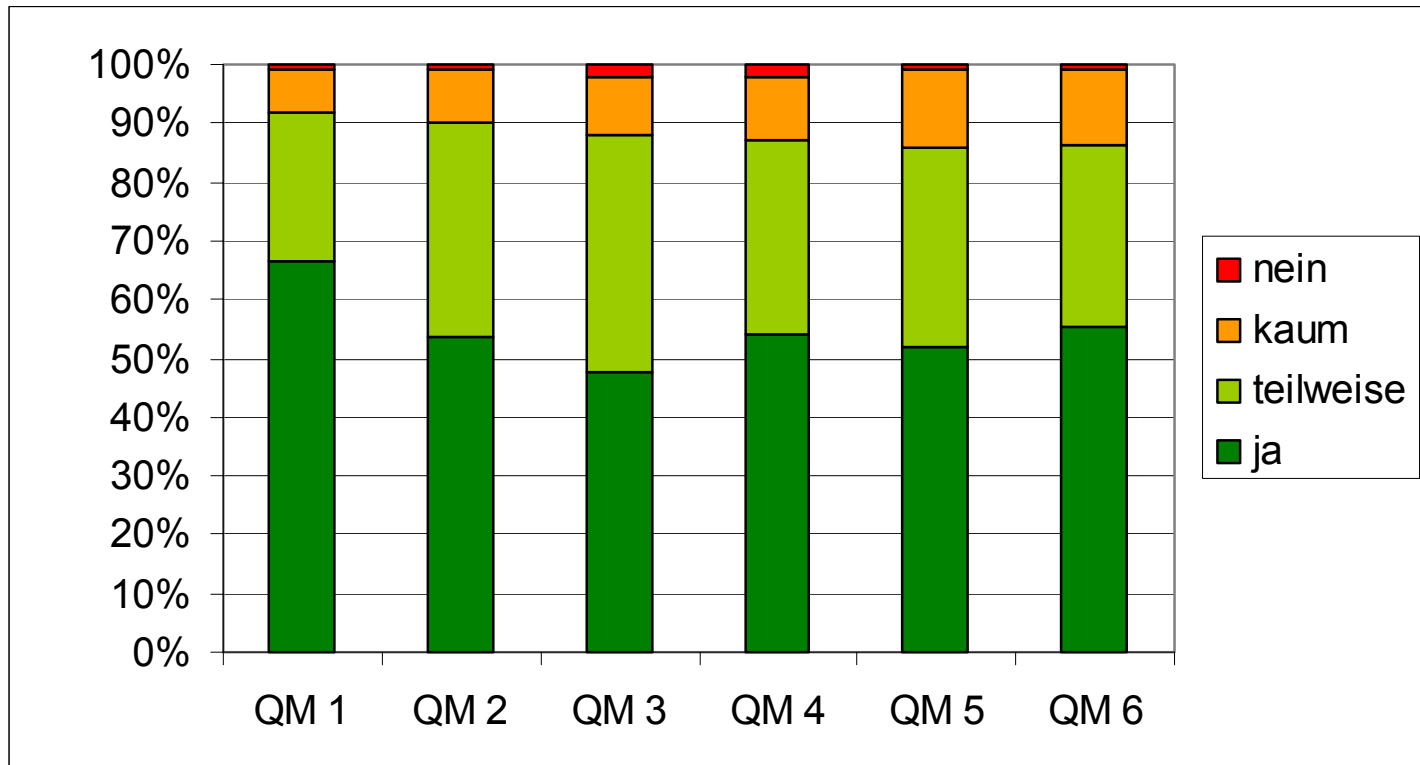
projektteam.transkigs@lisum.berlin-brandenburg.de



Bieten die 6 Qualitätsmerkmale (QM) aus GOrBiKs Anregungen, eigene Praxis zu überdenken?



Bieten die 6 Qualitätsmerkmale aus GOrBiKs eine Arbeitsgrundlage für die Kooperation mit der Kita/der Grundschule?



Wichtigkeit der einzelnen Kapitel und Elemente

- Qualitätsmerkmale/Kriterien am wichtigsten (ca. 64% finden diese wichtig, v.a. Kap. 3)
- Erläuternde Texte eher wichtig (ca. 57% finden diese wichtig, v.a. Kap. 4)
- „Blaue Kästen“ eher weniger wichtig (ca. 40% finden diese wichtig, v.a. Kap. 1)
- Einzelne Unterschiede in der Wichtung bei Kita und Schule



Einzelhinweise

- Jugendamt MOL: Hort unbedingt in alle QM einbeziehen, Rahmenbedingungen
- Orientierung für Förderschulen fehlen
- zahlreiche im Detail noch auszuwertende Einzelmeinungen: zu umfangreicher Text, zu wenig Zeit, ...gute Grundlage, informierender Text....



projektteam.transkigs@lisum.berlin-brandenburg.de

